



# KLEINKLÄRANLAGEN MIT ZUKUNFT

REWATEC ..... ECOFLO

In Deutschland entwickelt und produziert

An aerial photograph of a river meandering through a dense, vibrant green forest. The river's path is highlighted by a large, semi-transparent circular graphic that acts as a frame for the central text. The overall scene is bright and natural, emphasizing environmental friendliness.

**WORLD  
OF  
KLÄRKRAFT**



# SBR-KLÄRTECHNIK ODER OHNE STROM

Die Kombination der Vorteile von Kunststoffbehältern mit führender Klärtechnik macht eine Kleinkläranlage von Premier Tech zu einer sicheren Investition. Für eine zeitgemäße und individuelle Abwasseraufbereitung - wir klären das für Sie!

## REWATEC<sup>®</sup> SBR-KLÄRTECHNIK

### KOMPLETTANLAGEN

- SBR-Klärtechnik für 1 - 100 Einwohner
- Mit Direktbelüftung ohne Vorklärung
- Weniger Klärschlamm, keine Geruchsbildung



### NACHRÜSTUNG

- Nachrüstsätze für vorhandene Gruben
- Umrüstung von Altanlagen



### PRODUKT-VIDEO Solido Smart

[rewatec.de/videos/](http://rewatec.de/videos/)



## ECOFLO<sup>®</sup> BIOFILTER OHNE STROM

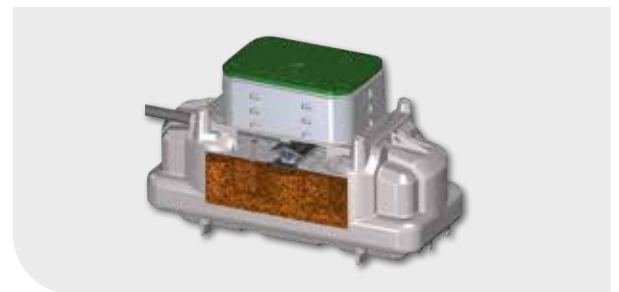
### KOMPLETTANLAGEN

- Nachhaltiges stromloses Biofiltersystem für 1 - 50 Einwohner
- Mit 100 % natürlichem Filtermaterial aus kompostierbarem Kokossubstrat



### NACHRÜSTUNG

- Filtertank zur Nachrüstung
- Umrüstung von Altanlagen



### PRODUKT-VIDEO Ecoflo

[rewatec.de/videos/](http://rewatec.de/videos/)





Wir bieten Lösungen an, die auf **deine Bedürfnisse** zugeschnitten sind. Ganz gleich, ob du ein neues System installieren oder ein defektes System ersetzen möchtest. **Wir klären das für dich!**

? Ist deine vorhandene Kläranlage nicht sanierungswürdig?

➔ Neue Komplettanlage einbauen!



? Hast du ständig Störungen und Reparaturen bei Deiner Altanlage?

➔ Auf moderne Klärtechnik umrüsten!



... als technische SBR-Anlage oder naturnah und stromlos

? Ist deine Dreikammergrube baulich intakt?  
→ Nachrüsten!



... als technische SBR-Anlage oder **naturnah und stromlos**

? Ist es zu lästig und teuer deine Sammelgrube laufend abfahren zu lassen?  
→ Sammelgrube einfach zur Kleinkläranlage nachrüsten!



? Ist deine Versickerung dicht (verstopft, zugewachsen)?  
→ Versickerung mit Ecoflo Protection Filter!



# Beratung

T. +49 30 440138 30  
(Mo. bis Fr. 9:00 – 16:00 Uhr)  
berlin.ptwe.de@premiertech.com

- Informationen / Service
- Prospekte
- Produkt-Videos

[aktuell.rewatec.de](http://aktuell.rewatec.de)



## Unsere Fachprospekte

Kleinkläranlage Solido  
SBR-System



Kleinkläranlage Ecoflo  
mit Biofiltersystem



Sammelgruben für  
häusliches Abwasser



Regenwasser  
Management



## PREMIER TECH – QUALITÄT AUS DEUTSCHLAND FÜR UNSERE WELT

Den Unterschied bewirken durch die Verbindung von Menschen und Technologien. Darum geht es bei der Premier Tech Water and Environment GmbH mit Sitz in Boizenburg/Elbe. Das Unternehmen entwickelt und fertigt nachhaltige, dezentrale Lösungen für die Regenwasserbewirtschaftung und Abwassertechnik. Es gilt als Erfinder der

modernen Flachtanks und erhielt Preise für bionisches Design, welches Stabilität und Haltbarkeit der Tanks erhöht und den Materialverbrauch senkt. Vor 30 Jahren als Rewatec GmbH gegründet, ist das Unternehmen heute Teil der global agierenden Premier Tech Gruppe mit 5.200 Teammitgliedern und 42 Produktionsstätten rund um den Globus.



Mehr als 350.000 Systeme  
weltweit eingebaut



Tanks aus 100 %  
recyclbarem Polyethylen



Qualität und Nachhaltigkeit  
Tanks bis 35 Jahre Garantie



### PT Water and Environment GmbH

Am Gammgraben 2  
19258 Boizenburg DEUTSCHLAND  
T. +49 38847 6239-0  
F. +49 38847 6239-2130  
info.ptwe.de@premiertech.com  
PT-WaterEnvironment.de  
rewatec.de

Mit freundlicher Empfehlung